

**Практическое задание для регионального этапа
Всероссийской олимпиады школьников по труду (технологии)
2025-2026 учебный год
(профиль «Техника, технологии и техническое творчество»)**

Ручная обработка древесины

11 класс

Наименование изделия: «Контейнер для органических отходов» (модель)

Техническое задание: Необходимо спроектировать и изготовить модель «Контейнера для органических отходов». Благодаря таким легким конструкциям контейнеров будет не сложно собирать в пакеты органические отходы и утилизировать их.

Две стороны изделия имеют столярные соединения «вполдерева», две другие стороны собраны с помощью декоративных накладок, что придаст конструкции контейнера определённую жёсткость. Модернизация крышки в последующих разработках можно сделать съёмной, что облегчит смену наполненных отходами пакетов.

Условия эксплуатации: на детских площадках, в парковых зонах, рядом с ларьками по продаже снеди и напитков.

Требования к эргономике и технической эстетике: гармоничное соответствие всех деталей конструкции, удобство использования, безопасность эксплуатации.

Этапы работы: изучение технического задания, изучение критериев оценивания, выполнение чертежа фронтального изображения накладки с дизайнерским изменением формы в масштабе М1:1, изготовление деталей проекта, сборка изделия на клею и гвоздях.

Контроль и приёмка изделия: в соответствии с пооперационной картой контроля, но с предварительно сданным чертежом одной из деталей проекта. После фотофиксации чертежа исключается внесение правок в него.

Материалы: Предлагается изготовить модель «Контейнера для органических отходов», используя фанеру толщиной 3-4 мм, рейку сечением 10х20 (мм).

Примечание: в самом начале практической работы важно изготовить те детали, в которых запланированы соединения «вполдерева» и предполагается склеивание. Для сборки необходимо использовать столярный клей и гвозди

Габаритные размеры изделия в сборе: (прописывает участник ВсОШ самостоятельно).

Предельные отклонения размеров ± 1 мм.

После завершения работы необходимо сдать: готовое изделие и чертеж.

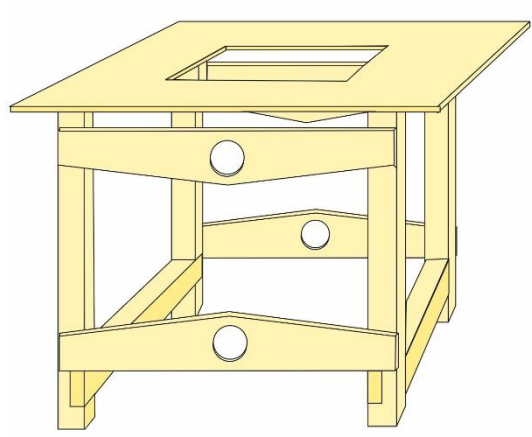


Рисунок 1. Вариант образца модели
«Контейнер для органических
отходов»

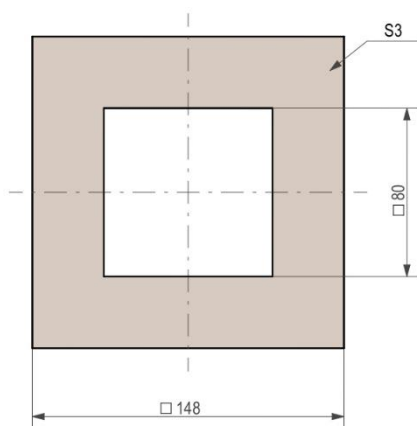


Рисунок 2. Крышка контейнера

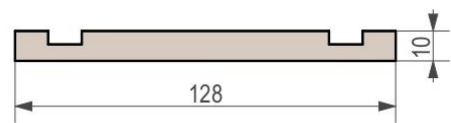


Рисунок 3. Ножка контейнера (4 шт.)

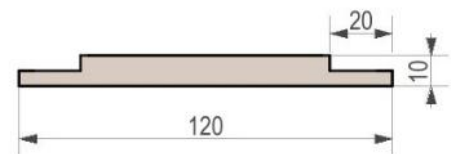


Рисунок 4. Проножка контейнера (4 шт.)

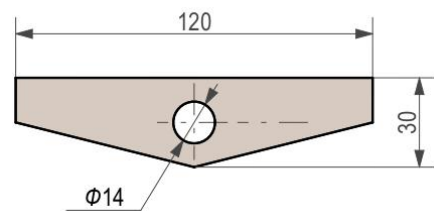


Рисунок 5. Накладка (4 шт.)

Логин участника V _._._._._			
№ п/п	Критерии оценки	Количество баллов	Количество баллов, выстав- ленных членами жюри
1	Наличие рабочей формы (халат, головной убор, защитные очки)	0,5 балл	
2	Соблюдение правил безопасных приёмов работы	0,5 балл	
3	Культура труда, порядок на рабочем месте, уборка рабочего места	0,5 балл	
4	Подготовка необходимых для работы инструментов и приспособлений	0,5 балл	
5	<p>Разработка фронтального изображения накладки в соответствии с ЕСКД: простановка габаритных размеров, размеров конструктивных элементов, в масштабе М1:1</p> <ul style="list-style-type: none"> - Указаны габаритные размеры и фаски - 0,5 баллов - Нанесена центровая линия - 0,5 баллов - Указаны линейные размеры - 0,5 баллов - Соблюдены требования к построению выносных и размерных линий, проставлены численные значения размеров - 1 балл - Чертеж соответствует указанному масштабу – 0,5 баллов 	3 балла	
6	Технология изготовления изделия:		
	– Габаритные размеры крышки (<u>контроль длины 148 мм</u>) – по 1 б. за каждую сторону (Ошибка в размерах до ± 1 мм - 0,5 балла) (Ошибка в размерах до ± 2 мм – 0 баллов)	2 балла	
	– Габаритные размеры ножки (<u>контроль длины 128 мм</u>) – по 1 б. за каждую деталь (Ошибка в размерах до ± 1 мм - 0,5 балла) (Ошибка в размерах до ± 2 мм – 0 баллов)	4 балла	
	– Габаритные размеры проножки (<u>контроль длины 120 мм</u>) – по 2 б. за каждую деталь, но не более 4 баллов за все	4 балла	

	детали) (Ошибка в размерах до ± 1 мм - 1 балл) (Ошибка в размерах до ± 2 мм – 0 баллов)		
	– Изготовление соединений «вполдерева» (по 0,5 б. за каждое соединение): (Ошибка в размерах до ± 1 мм – 0,5 балла) (Ошибка в размерах до ± 2 мм – 0,3 балла) (Ошибка в размерах до ± 3 мм – 0 баллов)	4 баллов	
	– Плотность изготовленных столярных соединения «вполдерева» (по 0,5 б. за одно соединение): (Ошибка в размерах до ± 1 мм – 0,5 балла) (Ошибка в размерах до ± 2 мм – 0,1 балла) (Ошибка в размерах до ± 3 мм – 0 баллов)	4 баллов	
	Наличие, точность и качество изготовления фасок крышки, согласно заложенным параметрам на чертеже участника (по 0,25 б. за каждую фаску)	2 балла	
	Дизайнерское решение изменения формы накладок (по 0,5 б. за накладку)	2 балла	
7	Качество обработки всех поверхностей ножек и проножек (по 1 б. за 1 деталь)	8 баллов	
	Итого	35 баллов	

Председатель жюри

(подпись)

Члены жюри:

(подпись)